

Maratoncův průvodce po Galaxii (přes Prostějov)

Přes okres Prostějov

Jak to všechno vzniklo

Díky našim kamarádům z Blanska jsme dostali nápad, udělat u nás v Prostějově něco podobného jako dělají oni, a sice přebíhají na podzim okres z nejnižšího místa do nejvyššího. Je to parta bláznů, kteří dělají také MUM, Rajbas kotlík (festival outdoorových filmů), podnikají výpravy na Sibiř a kromě jiného byli také v Měděných kaňonech v Mexiku, oblasti, kde žijí ti nejužasnější vytrvalci - Tarahumarové a kde působil Caballo Blanco. S nimi také běželi v roce 2012 Copper Canyon Ultramarathon, ve kterém Daniel Orálek doběhl na 2. místě a ani Milan Daněk s Alenou Žákovskou se ve startovním poli neztratili. Pro mě jsou úžasným zdrojem informací o běžcích, hrdinech legendární knížky Born to Run. Milan Daněk napsal nádhernou knížku "Ti, kteří utíkají pěšky" a po jejím přečtení se jenom utvrdilo moje běžrcké přesvědčení - RUN FREE!

V duchu RUN FREE je také i náš maraton z Ivaně do Skalek (rád bych napsal Ultramaraton, ale 2 km navíc jsou trochu málo na ultra :-). Ani horský maraton se nehodí, bo kopce jsou tam pomálu, přestože převýšení mezi startem a cílem je cca 530 m. Celkově se nenastoupá více než 700 m. Takže zůstaňme u maratonu, který se dá navíc běžet jako štafeta (převzato rovněž z Blanska), kdy jeden běží a ostatní jedou na kole.

Myšlenka, jen se tak proběhnout od někud někam, dát dohromady partu bláznů, která si chce zkusit něco nového a nejde jim až tak o časy, výkony a tempo, nás nadchla a k prvnímu ročníku už zbývalo jenom říct si "pojdme do toho".

Z Ivaně do Skalek

Klikal jsem si tak na mapě a googloval nejnižší a nejvyšší místo našeho okresu a koukám, že Skalky máme taky (jsou nejvyšším místem Blanenského okresu)... a že Ivaň (nejnižší místo) je až na druhé straně u Tovačova. Proměřoval jsem vzdálenosti na Mapmyrun, Mapy.cz, maps.google.com atd. atd a najednou mi z toho vypadl maraton z Ivaně do Skalek.

Nejdřív jsem si myslel, že to první rok zkusíme jen tak, ve čtyřech nebo pěti lidech, ale nadšení kamarádů běžců nás nakonec vedlo k rozhodnutí zorganizovat oficiální 1. ročník běhu Přes okres Prostějov. Tak tady to je :-)

Trasa

Trasa je v duchu RUN FREE libovolná, pouze s jedním kontrolním bodem a občerstvovací stanicí u rybníka v Hamrech (před nástupem do Repešského žlebu). Každý může volit různé varianty, zkratky (nejkratší trasa je tradičně oceněna). Jediná podmínka platí - musí se běžet! :-). Štafeta se může střídát, ale stále by měl být na trati někdo, kdo běží. Je úplně jedno kolik kdo uběhne a kolik ujede na kole. Díky tomu se mohou dát dohromady celkem nesourodé štafety, ve kterých třeba někdo je spíš oporou týmu a pomáhá odpočívat běžcům, přestože sám žádné dlouhé běhy nedává.

Čas a limit

Přestože čas se měří a limit je 6,5 hodiny, není to závod. Prostě pohodový podzimní maraton z jednoho konce okresu na druhý, z nejnižšího místa do nejvyššího, kde nechybí na cestě krásná místa okresu, kostely, radnice, náměstí v Prostějově, Plumlovská přehrada, zámek v Plumlově, nádherný Repešský žleb a krásné lesy nad Protivanovem.

Doporučená trasa

Zkusili jsme pro vás vybrat tu nejhezčí a přitom nejkratší trasu. :-)

Takže potřebujete hlavně ručník ... :-)

Z Ivaně



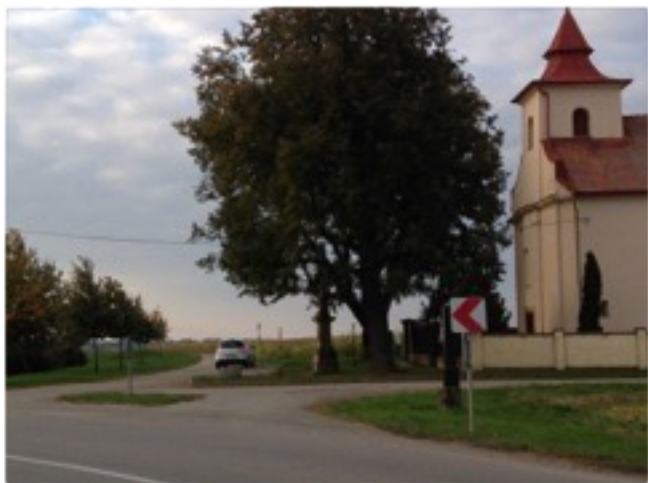
Náves v Ivaně je docela pěkné místo s nedalekou velkoprostorovou krytou zastávkou, která v nepřízní počasí poskytne přístřeší 20 - 30 západoněmeckým soudruhům a běžců se tam vejde téměř pětatřicet.



Běží se z mírného kopce směrem na Tovačov.

Po vyběhnutí z hlavní zástavby je nalevo fotbalové hřiště, které rozhodně nemá rozměry dle EU a pak už se blíží pěkný hřbitov s krásným parkem před ním. Rozum velí, běžet vlevo podél hřbitova, směrem k hlavní silnici (polní cesta) a tentokrát je to dobře. :-)

Po doběhnutí na hlavní cestu z Tovačova nás čeká poměrně dlouhá, téměř 5 km trasa po silnici do Hrubčic. Je to typické Hanácké kraj, rovné jak deska, kde běžijo a běžijo a běžijo.



Začátek Hrubčic je vidět z dálky, bo začínají u krásného kostelíka, podél něhož vede polňačka do Kralic. Tady rozum velí zkrátit si to přes pole no a to je právě špatně.

Kamenitá cesta končící u skládky těsně před Kralicemi je plná nepříjemných překážek včetně drátů a hřebíků u skládky (tam jsme právě píchli kolo). Navíc to při pohledu do mapy potvrzuje původní myšlenku "Je to delší zato po horší cestě" :-)

Zahneme proto doleva do Hrubčic a doběhneme dolů na krásnou návěs s legendární hospodou (kde byl na meníčku v uplynulých letech snad každý Prostějovák). Řídíme se dále značkou "Kralice" a za Hasičskou zbrojnicí zahýbáme doprava na Kralice a dále běžíme souběžně s výše zmíněnou polňačkou až do Kralic.



Po doběhu do Kralic zahneme na hlavní silnici doleva a pak se po této hlavní cestě propletme až na náměstí, které je pěkně opravené. Poběžíme kolem růžového domu až ke kostelu, kde se cesta stáčí dolů ke křižovatce. Na ní pak odbočíme doprava na Prostějov a po proběhnutí vilovou částí jsme už na cyklostezce do Prostějova.

Po ní pak zvesela doběhneme průmyslovou zónou až ke kruhovému objezdu.

Jste na 12. kilometru trasy a vbíháte do brány hanáckých alp, kterou Prostějov nesporně je. :-)

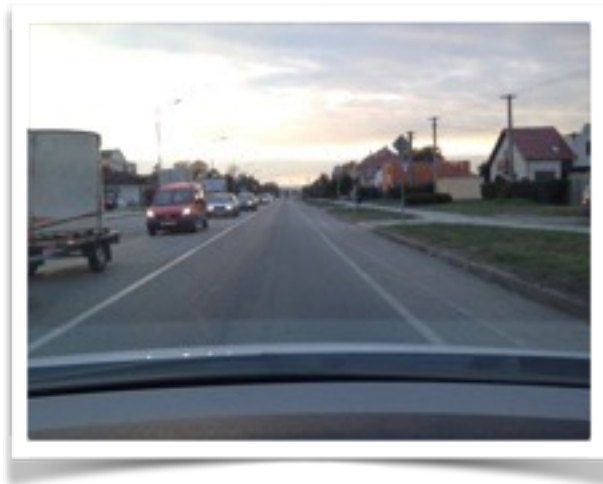




Další cesta vede rovně přes kruháč do podjezdu pod dálnicí a táhlým obloukem přes nadjezd a stále podél silnice (je tam chodník a široký odstavný pruh - takže dost místa pro kolo i běžce) až na křižovatku, kde vpravo začíná krásná cyklostezka do centra (viz foto).

Po ní doběhnete až k dalšímu kruháči u benzínky Shell, u kterého budete pokračovat rovně po stezce do centra - na první křižovatce doprava a po 200 metrech doleva kolem opraveného Prioru směrem k radnici.

Kdo mine a poběží rovně kolem KAS centra, vězte, není to kratší, takže máte druhou šanci zahrnout k radnici na křižovatce s hlavní silnicí, kde doprava je pěší zóna až k horní části náměstí. Kdo chce může se pokochat krásným prostějovským náměstím a radnicí s vyhlídkovou věží. Pro ty ostatní pokračuje cesta vpravo vedle radnice až na křižovatku (červenobílé zábradlí), kde začíná Plumlovská ulice - vaše hlavní trasa příští téměř 4 km, po níž poběžíte prakticky stále rovně až do Mostkovic. Normálně nic moc cesta, ale v neděli v poledne klidná trasa. Držte se vpravo, je tam dost místa a pak taky kolem Alberta cyklostezka. Mostkovice proběhnete podél hlavní silnice až na začátek kopce, kde je doleva odbočka K hrázi (míněna hráz Plumlovské přehrady, ale už se to tam nevešlo, je tam taky cedulka Letní, tou je zase míněno Letní kino, zkrátka písmomalíř se rozjel a pak mu zmenšili cedulku. :-). Zahneme tedy k hrázi a po vyběhnutí kopce buď přeběhneme na druhou stranu po hrázi (tamtudy je to rozhodně delší) a budeme se kochat přehradou po rovné ale delší cestě k Podhradskému rybníku a dále až do Soběsuk (kdo běžel Repechy tak ví).



Oficiální, kratší a těžší trasa vede nahoru podél letního kina a na horizontu doleva, cestou mezi ploty směrem dolů podél přehrady (vpravo je oplocené parkoviště). Seběhneme dolů

a skrz zatáčky podél zídky a mostek se dostaneme k bývalé pláži a cestou doprava mezi budovami nahoru se dostaneme na silnici na Plumlov u Penzionu Oáza. Po ní můžeme směrem vlevo táhlými zatáčkami a posléze do mírného kopce pokračovat až na plumlovské náměstí a za ním doleva dolů na křižovatku, kde šikmo vlevo odbočíme na Drahany (Žárovice, Soběsuky). Anebo vyběhneme nahoru na Plumlov ke kostelu rozbitou cestou, která ústí mírně



vlevo proti výběhu (viz foto) od přehrady, a po ní se zkratkou (prudší kopec) dostaneme na plumlovské náměstí také (nikde neodbočit - nahoře se stáčí vlevo, za kostelem pozvolna vpravo dolů).

Za odbočkou na Drahany se po této cestě držíme až do Žárovic (přes Soběsuky). Nikde se neodbočuje (kdo běžel Repechy, může se v Soběsukách vydat za mostkem cestou doprava za domovem důchodců a dále polní cestou a pak po červené stezce až do Hamer) až v Žárovicích se zahýbá doprava na Hamry. Po výběhu ze Žárovic je možné přeběhnout přes mostek na turistickou cestu - červená, která vede vpravo krásnou lesní cestou až do Hamer. Kdo to nezná, raději ať volí cestu po silnici. V Hamrech je pak na konci po mírném stoupání odbočka doleva na cyklostezku (mezi zahrádkami, vpravo podél rybníka) do Repešského žlebu, před jehož ústím naleznete kontrolní bod, kýžené občerstvení a také 26. kilometr trasy. :-)

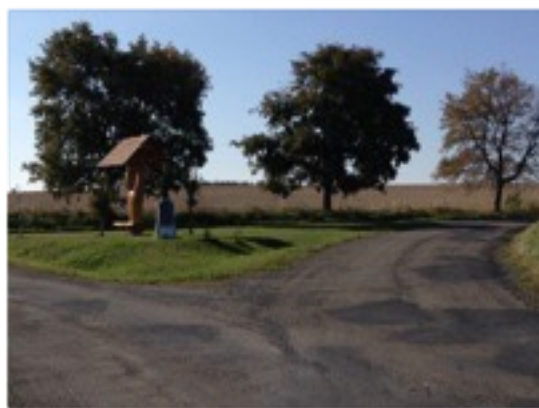
Repešský žleb, je už pro prostějovské běžce pojem. Dlouho nic, nic, pak se to mírně zvedá, pak víc a když už si myslíte, že jste v Repechách, tak to vyzkouší, kolik vydržíte. :-) V Repechách tentokrát neodbočíte k Penzionu LADA, ale poběžíte po silnici přímo nahoru až k hlavní cestě, kde

odbočíte na Protivanov (směr vrtule - nelze přehlédnout).

Po silnici s mírným stoupáním vysupíte až do Protivanova (teda, po Repešáku je to docela záhul), kam už seběhnete pěkně z kopce. Na náměstí poběžíte rovně (vlevo od velkého domu) po červené a žluté turistické stezce a po nich pořád rovně, ven z Protivanova, do pole a

polní cestou až do lesa. Cyklisti pozor, cesta to není úplně kvalitní, místy klesá a na šutrech to může bolet. :-) Na začátku lesa (před kterým je mírné esíčko) je krásná tůňka s dřevěným mostkem a za ním závora a "Cesta do lesa". Nádherná příroda, ticho a poměrně kvalitní cesta vám dají

zapomenout na mírné stoupání, které už fakt dost bolí (jsme na 37. km). Po ní doběhneme na rozcestí U skal, kde se vydáme doprava po modré a táhlým stoupáním, tentokrát už jen 2,5 km dlouhým se dostaneme přes pramen Punkvy, rozcestí u Vodárny (pořád rovně po modré)



až k zaslouženému cíli, kterým je “Chaloupka strýčka Toma ... s tááááákhle velkým stožárem” tedy Skalky - radiolokační stanice.

Krásné místo, na kterém je nejkrásnější to, že se jedná o cíl a věřte mi, zamilujete si ho na první pohled jednou provždy!!!!!!

Co říct. Tady už máte za sebou cestu Galaxií a zpátky a stojí to za to i kdybyste to měli dojít.



Slibujeme dřinu, pot a možná slzy, ale na konci jsou kamarádi, včetně běžců z Blanska, stisk rukou od lidí, kteří vědí ... a taky občerstvení ... a totální euforie.

THIS IS MARATON!!!!!!

RUN FREE!!!!!!!

Váš Maratonský klub Prostějov



**MARATONSKÝ
KLUB
PROSTĚJOV**